

PLANTA DE TECHOS

Esc. 1.50

Santa Fe
Provincia

Vivienda Compacta Discap.

CASA PROPIA

Secretaría de Hábitat, Urbanismo y Vivienda - Pcia. de Santa Fe

PLANO: ARQUITECTURA

PLANTA

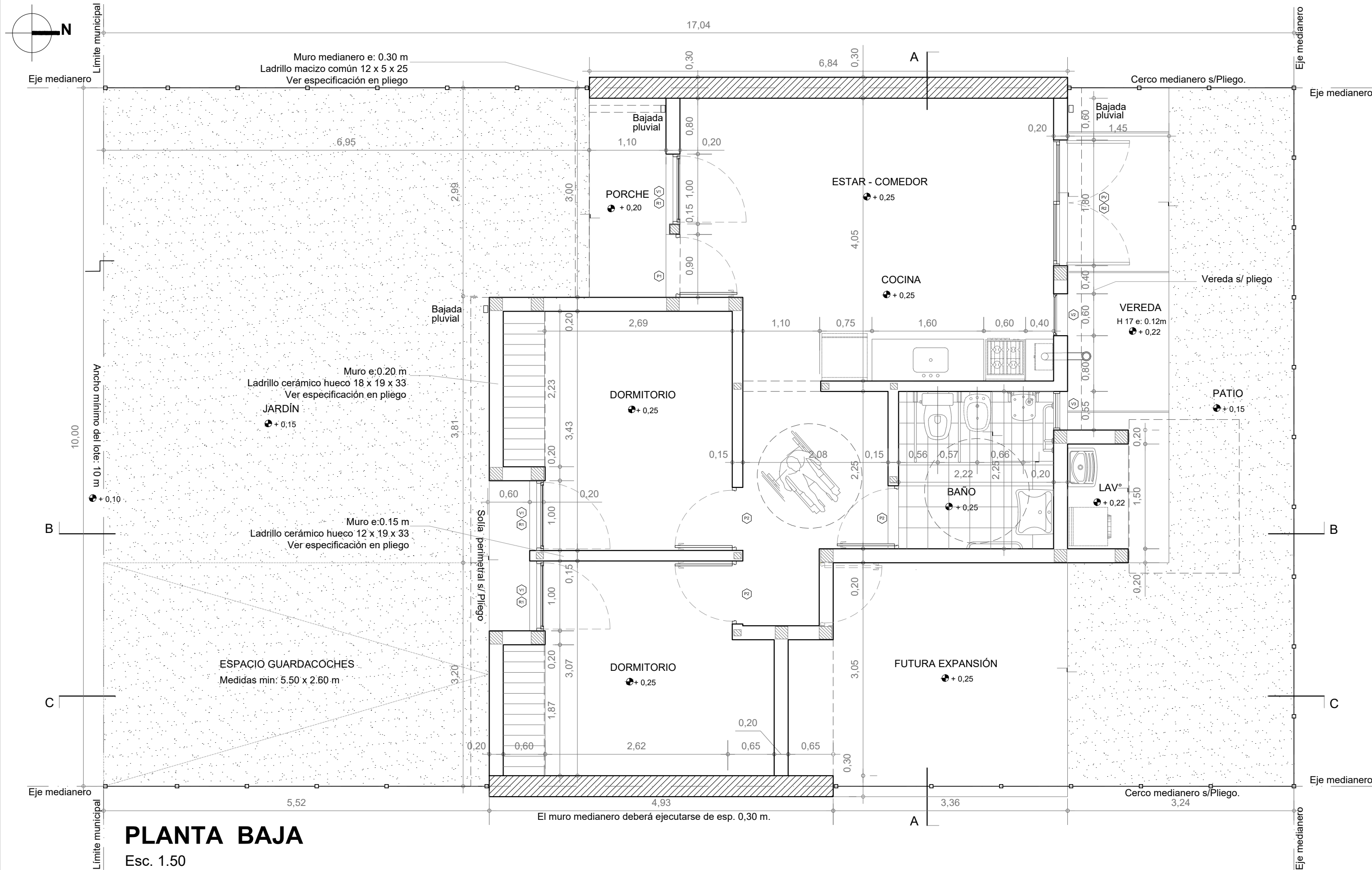
Lám.

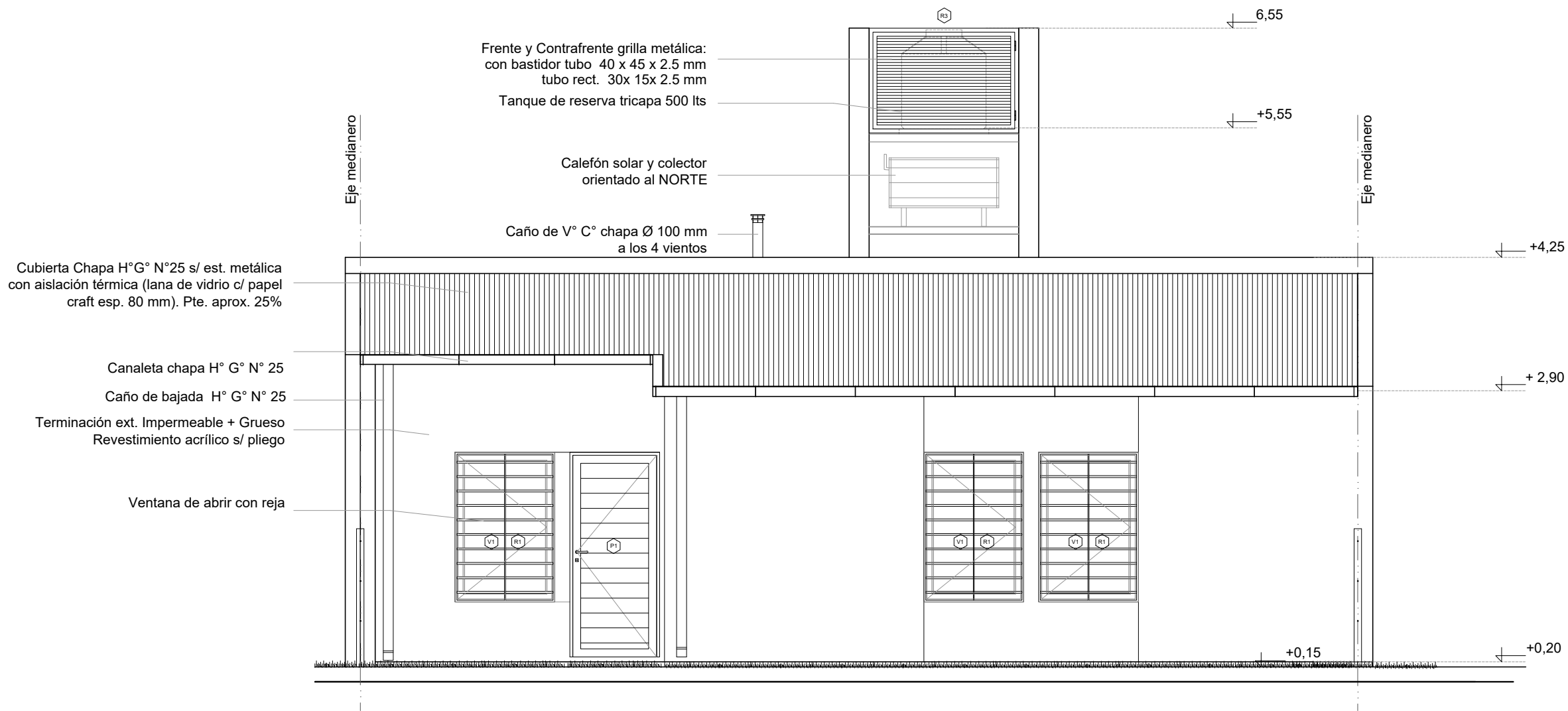
Enero 2022

ESCALA 1:50

OBS:

01





FACHADA

Esc. 1.50

Santa Fe
Provincia

Vivienda Compacta Discap.

CASA PROPIA

Secretaría de Hábitat, Urbanismo y Vivienda - Pcia. de Santa Fe

PLANO: ARQUITECTURA

FACHADA

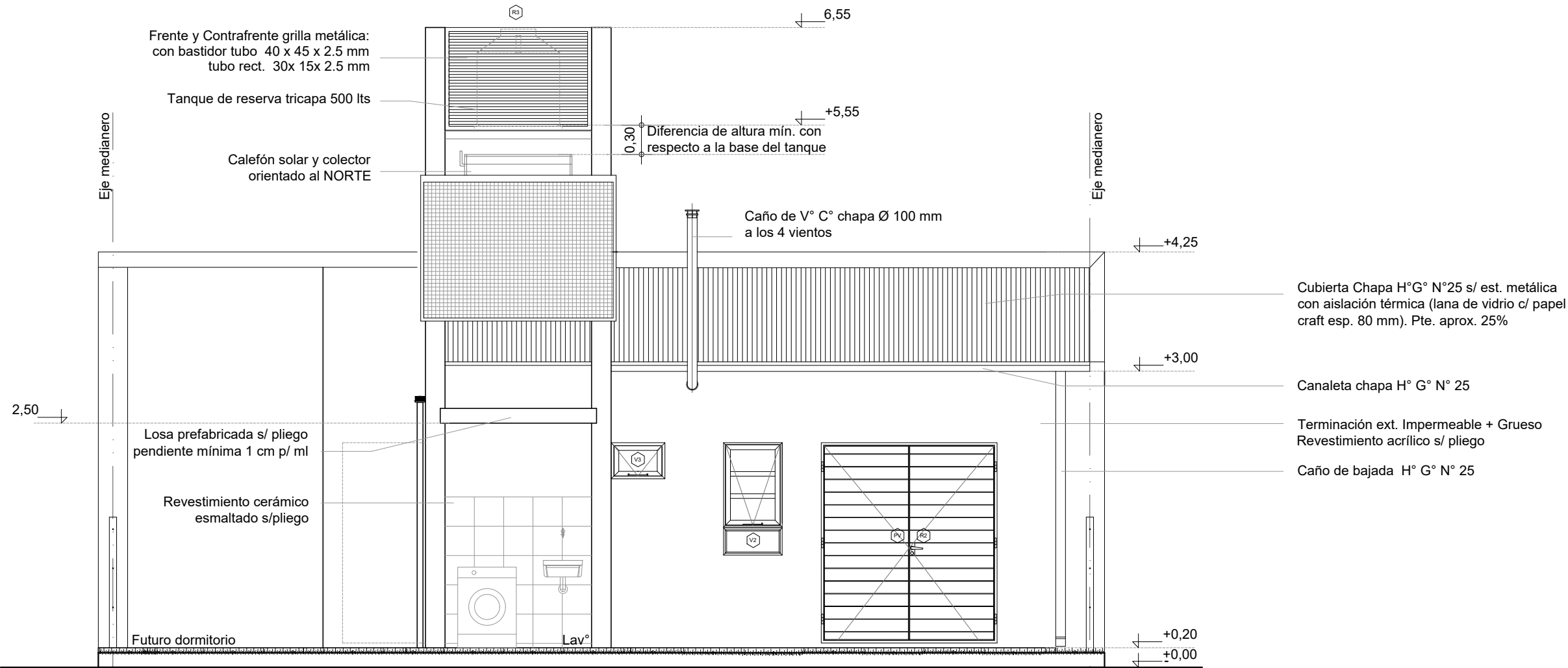
Lám.

Enero 2022

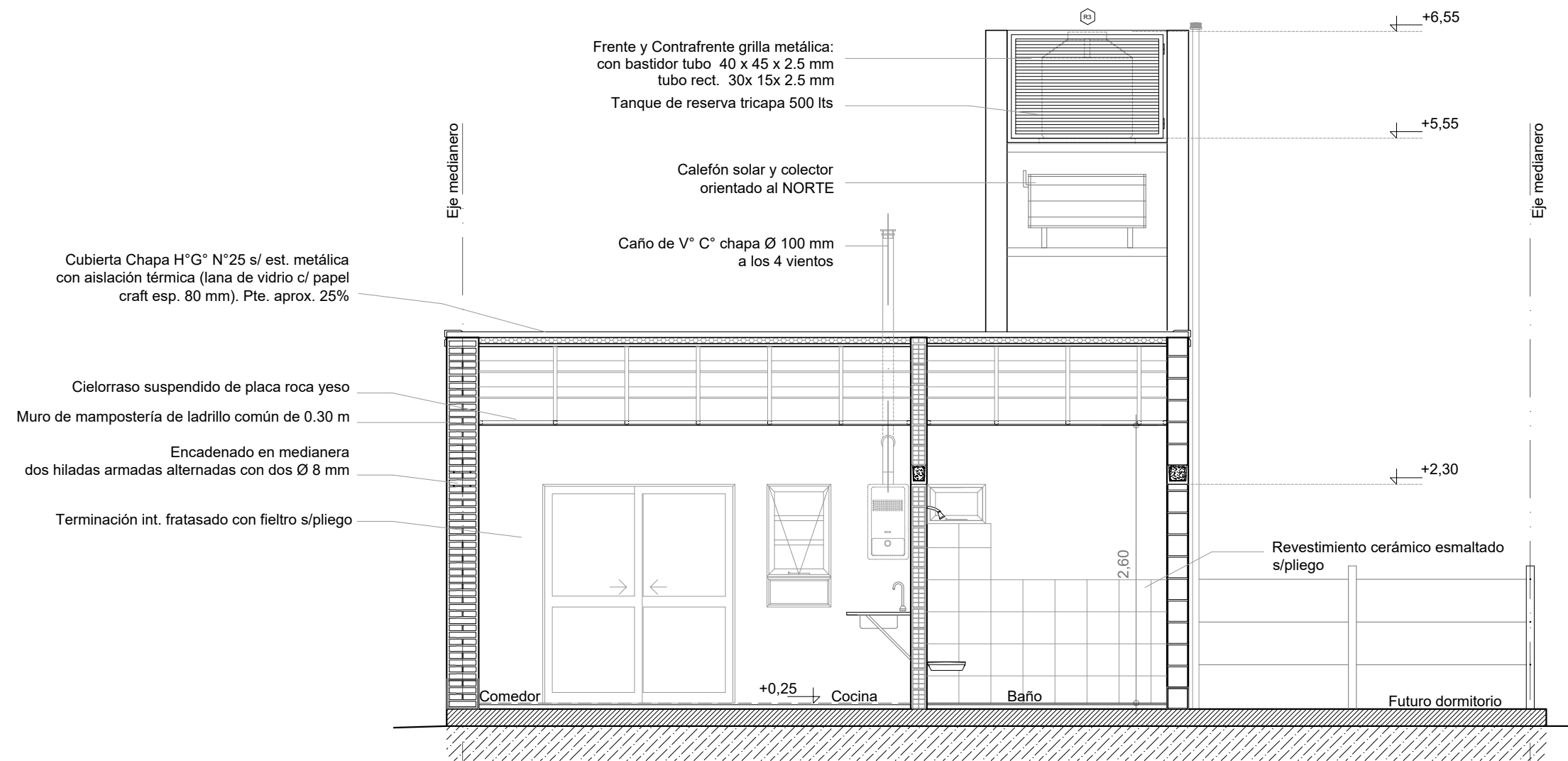
ESCALA 1:50

OBS:

03



CONTRAFACHADA
Esc. 1.50



CORTE A-A

Esc. 1.50

Santa Fe
Provincia

Vivienda Compacta Discap.

CASA PROPIA

Secretaría de Hábitat, Urbanismo y Vivienda - Pcia. de Santa Fe

PLANO: ARQUITECTURA

CORTE

Lám.

Enero 2022

ESCALA 1:50

OBS:

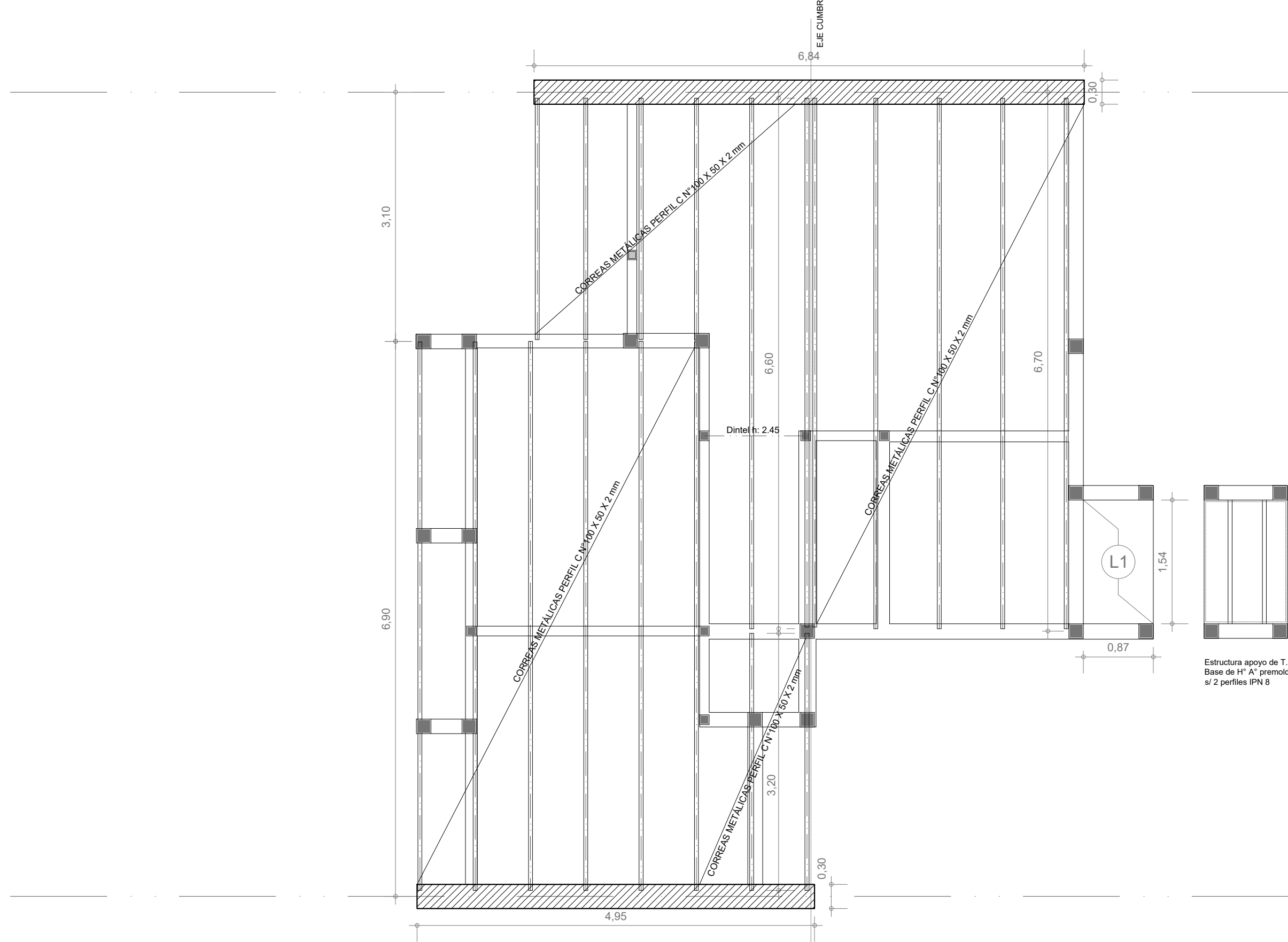
05

E.M.

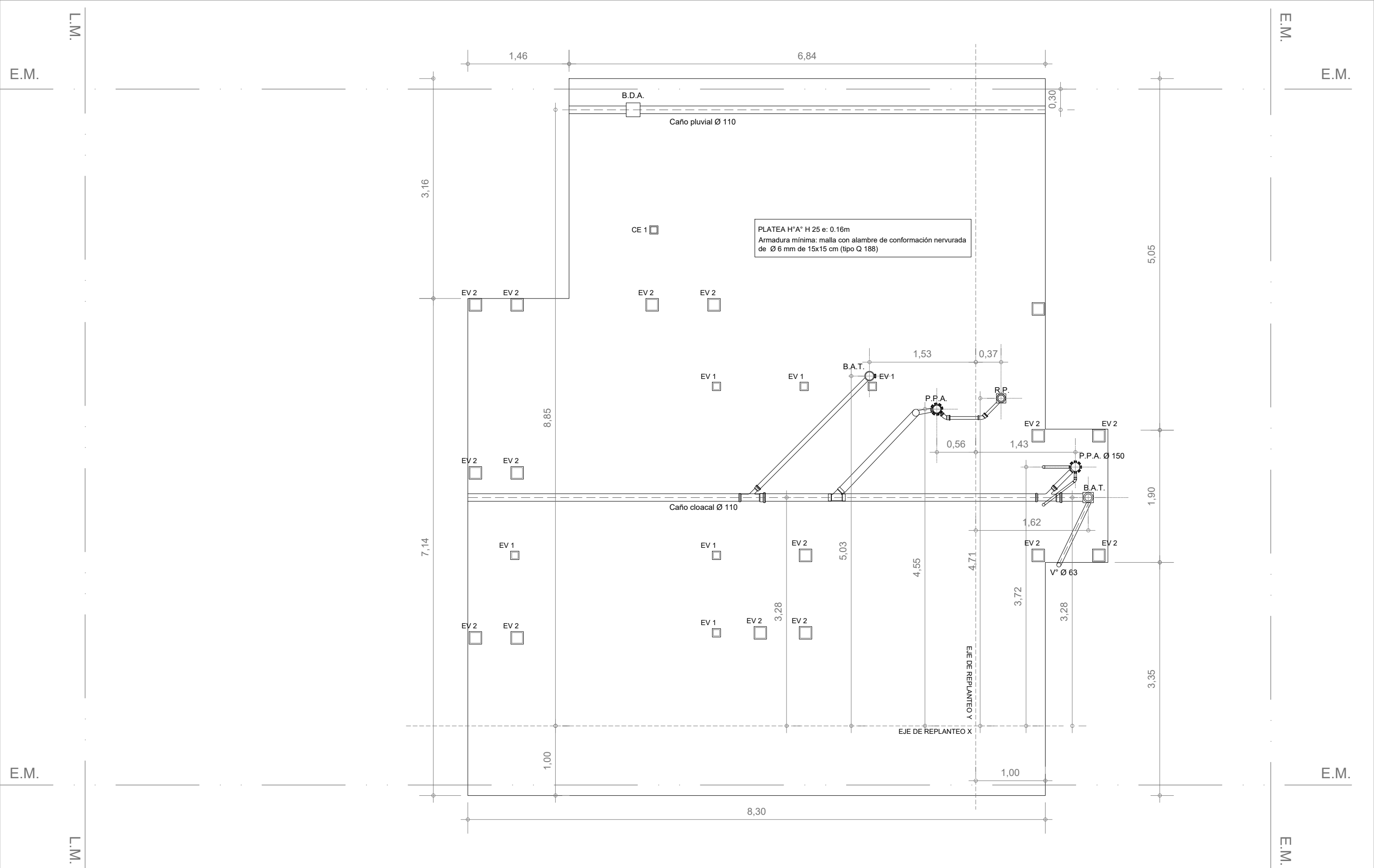
L.M.

E.M.

L.M.



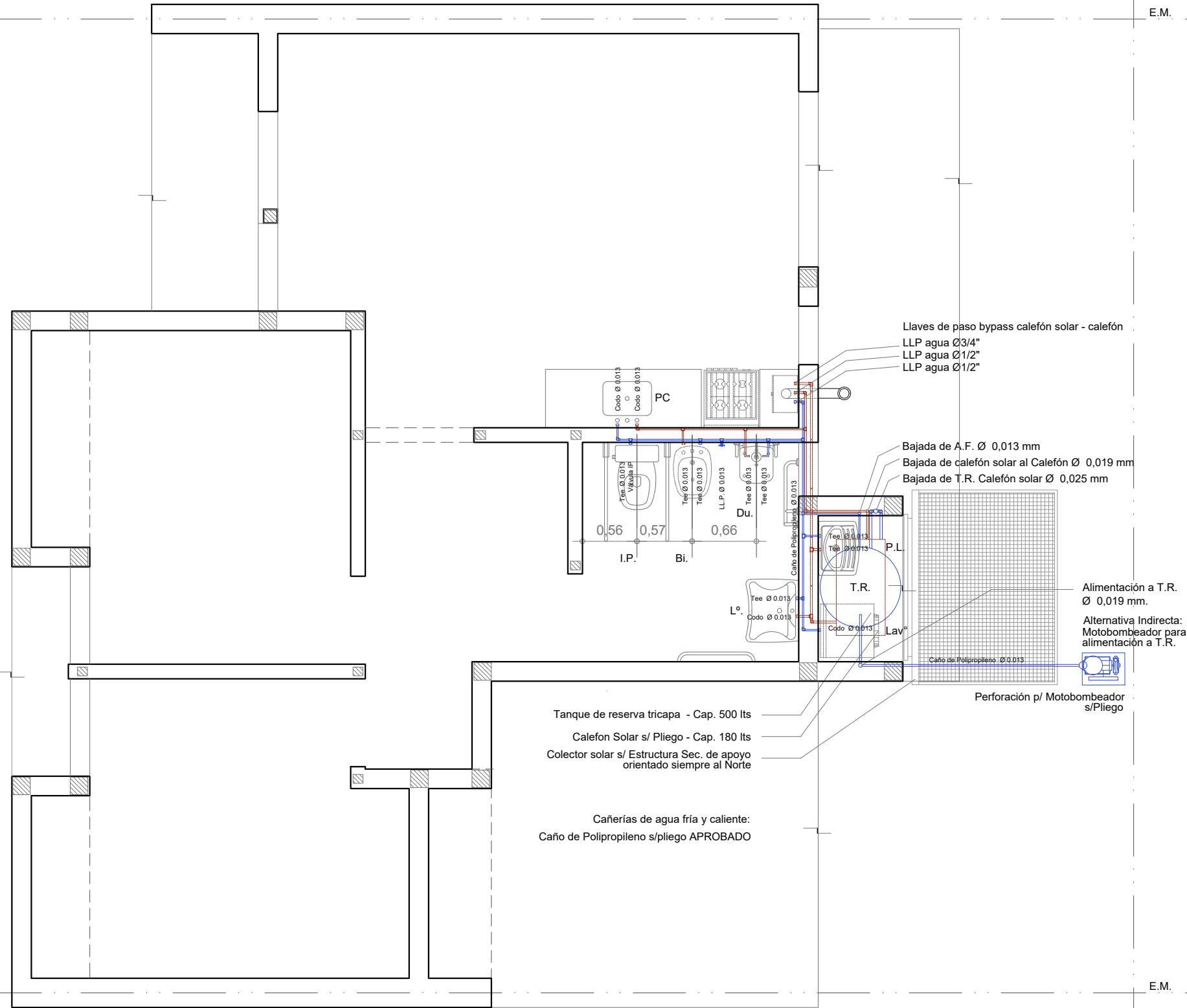
ESTRUCTURA S/PLANTA BAJA
Esc. 1:50



PLATEA - Instalación pluvial y cloacal
Esc. 1.50

INSTALACIÓN PLUVIO CLOACAL

Esc. 1.50



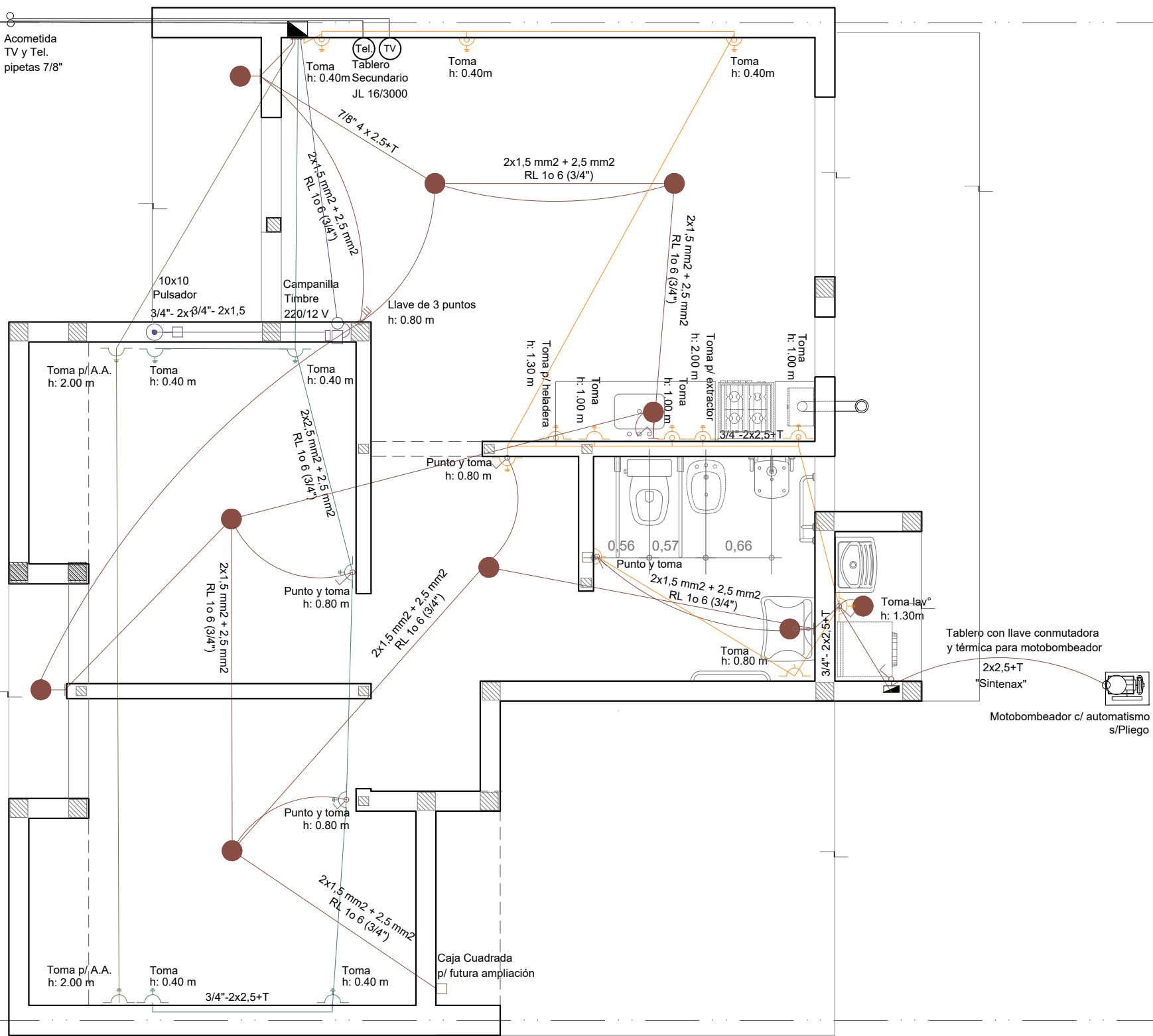
INSTALACIÓN AGUA

Esc. 1.50



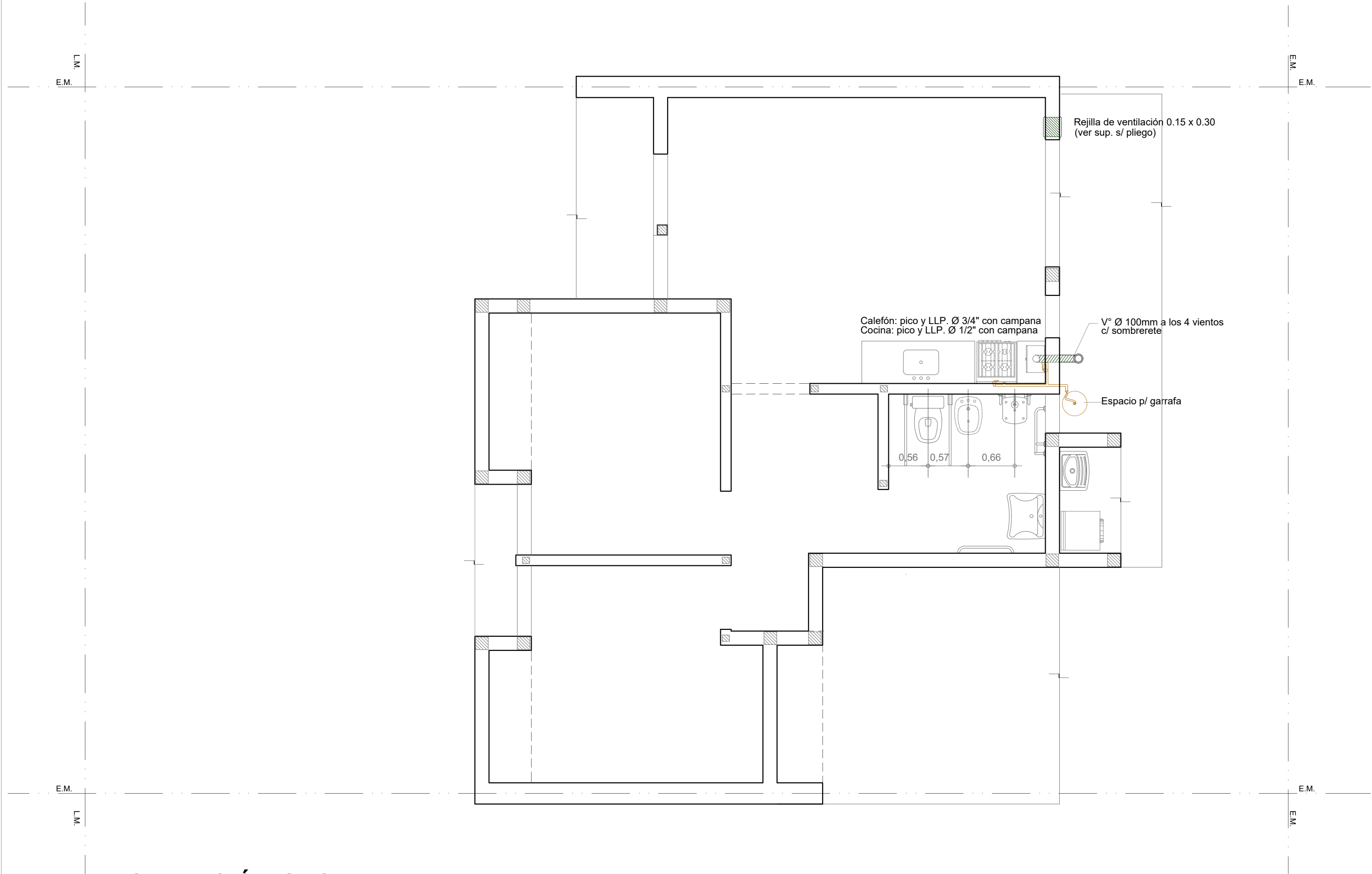
- CIRCUITO 1: 10 BOCAS
- CIRCUITO 2: 6 TOMAS
- CIRCUITO 3: 12 TOMAS
- CIRCUITO 4: AA
- CIRCUITO 5: TIMBRE, TV Y TEL

REFERENCIAS:	
	Octogonal grande c/ portafoco rosca ericson
	Caja 10x10cm
	Punto h=1.20m
	Toma modulo bi uso 10A h=1.20m
	Punto y Toma modulo bi uso 10A h=1.20m
	Octogonal chica c/ portafoco de parded rosca ericson h=2.20m
	Pipeta ceramica de entrada para telefonia y datos h=2.20m
Observaciones	
Todas las alturas referien a piso terminado.	
Caño pvc rígido tipo tubo electrico o sica s/ plano	
Gabinete de 12 DIN mínimo	
PILAR DE MEDICION 50x50 PREMOLDEADO DE ACUERDO A ETN N° 96A - EPE SANTA FE	



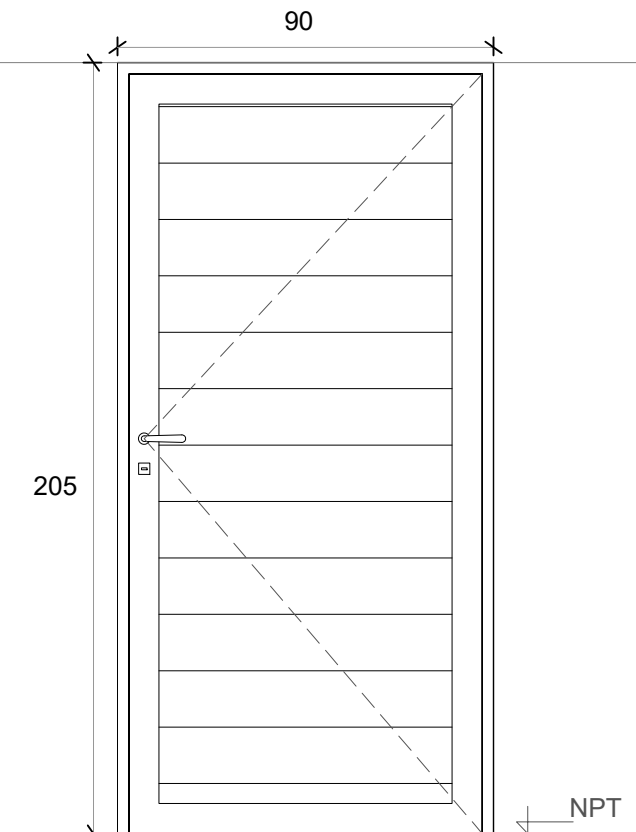
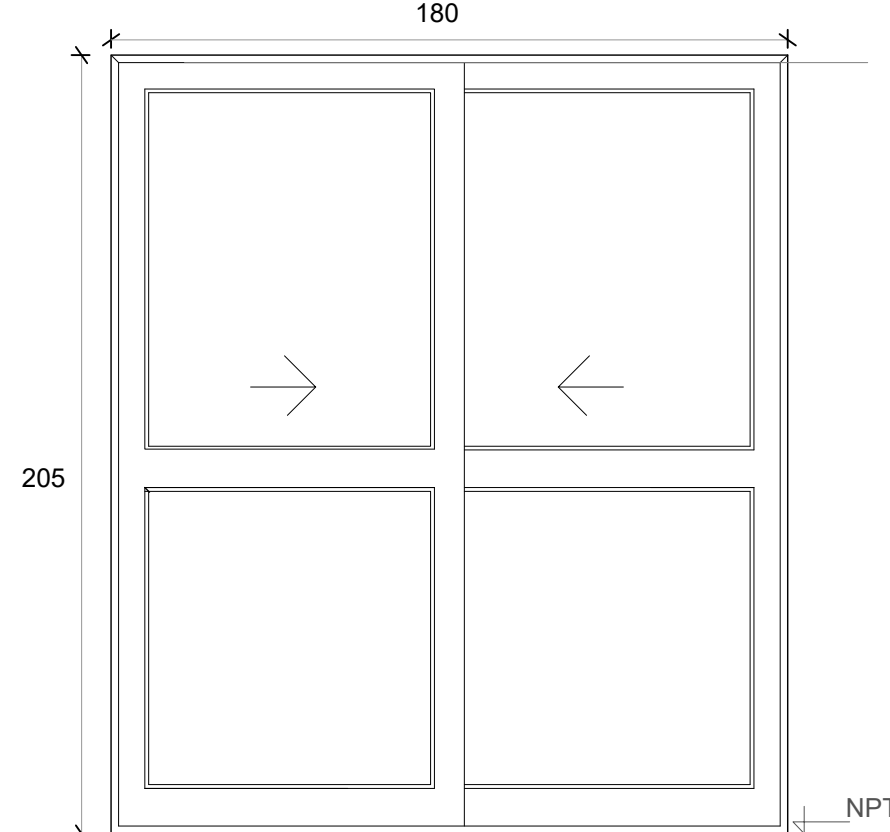
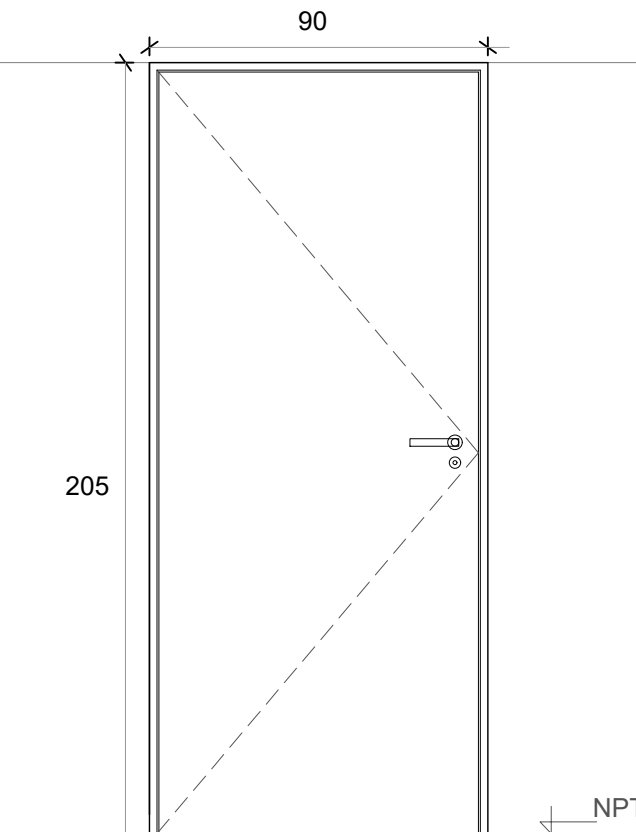
INSTALACIÓN ELÉCTRICA

Esc. 1.50

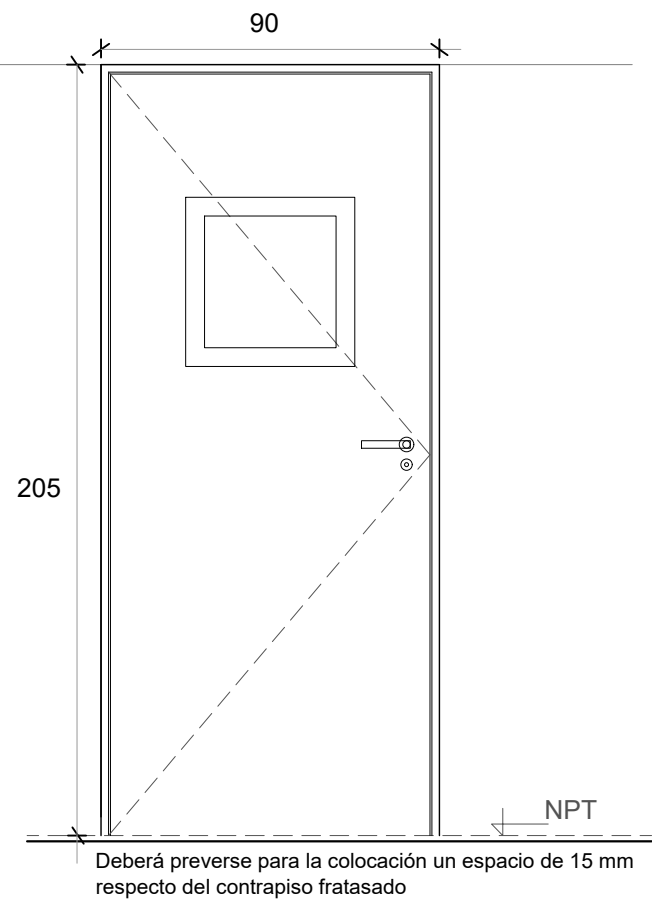


INSTALACIÓN GAS

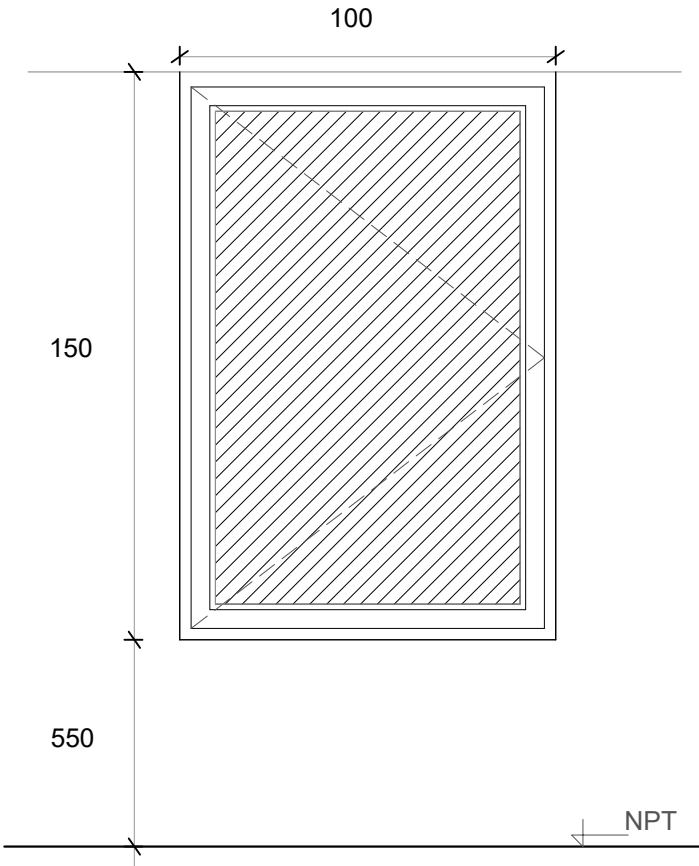
Esc. 1.50

<div>P1</div> <div>PUERTA PPAL.</div>	<div>PV</div> <div>PUERTA VENTANA VCD</div>	<div>P2</div> <div>PUERTA DORMITORIO VCD</div>
<div><p>Deberá preverse para la colocación un espacio de 15 mm respecto del contrapiso fratasado</p></div>	<div><p>Deberá preverse para la colocación un espacio de 15 mm respecto del contrapiso fratasado</p></div>	<div><p>Deberá preverse para la colocación un espacio de 15 mm respecto del contrapiso fratasado</p></div>
<div>Denominación</div> <div>P01 Ingreso</div>	<div>Denominación</div> <div>PV Comedor</div>	<div>Denominación</div> <div>P02 Dormitorios</div>
<div>Descripción</div> <div>Puerta de abrir Herrero o similiar</div>	<div>Descripción</div> <div>2 hojas vidrieras corredizas</div>	<div>Descripción</div> <div>Puerta placa de madera</div>
<div>Cantidad</div> <div>1</div>	<div>Cantidad</div> <div>1</div>	<div>Cantidad</div> <div>3</div>
<div>Hoja</div> <div>Aluminio color blanco</div>	<div>Hoja</div> <div>Vidriada</div>	<div>Hoja</div> <div>Placa de madera, de 40 mm. Enchapada Costillas de pino de 10 mm c/ 90 mm</div>
<div>Marco</div> <div>Aluminio color blanco</div>	<div>Marco</div> <div>Aluminio color blanco. 5 guías</div>	<div>Marco</div> <div>Aluminio</div>
<div>Vidrio</div> <div>-</div>	<div>Vidrio</div> <div>Float 4 mm incoloro</div>	<div>Vidrio</div> <div>-</div>
<div>Herrajes</div> <div>Cerradura tipo doble paleta standard marca "CANDEX", "TEACHE"</div>	<div>Herrajes</div> <div>-</div>	<div>Herrajes</div> <div>Cerradura común con pestillo y llave, con bocallave y boca manija</div>
<div>Pintura</div> <div>-</div>	<div>Pintura</div> <div>-</div>	<div>Pintura</div> <div>-</div>

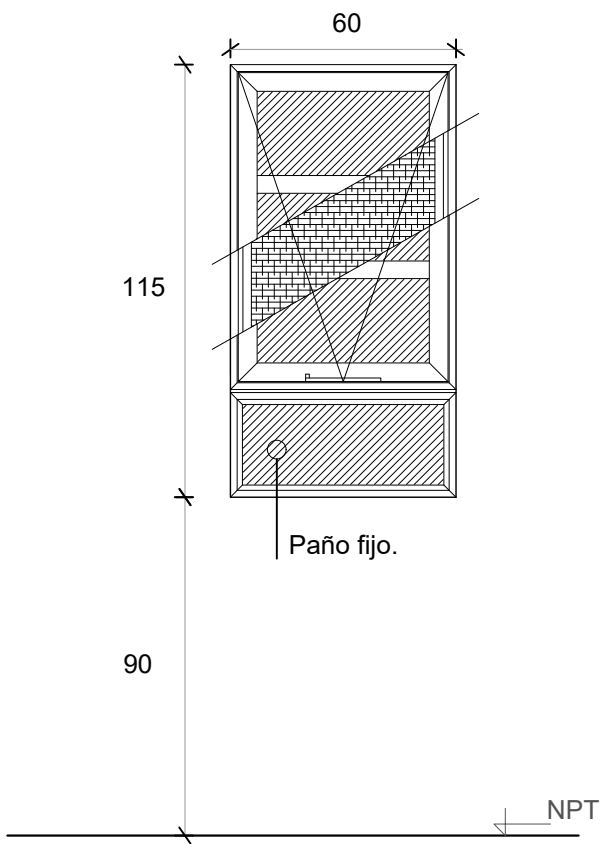
P3 PUERTA BAÑO VCD



V1 VENTANA DE ABRIR

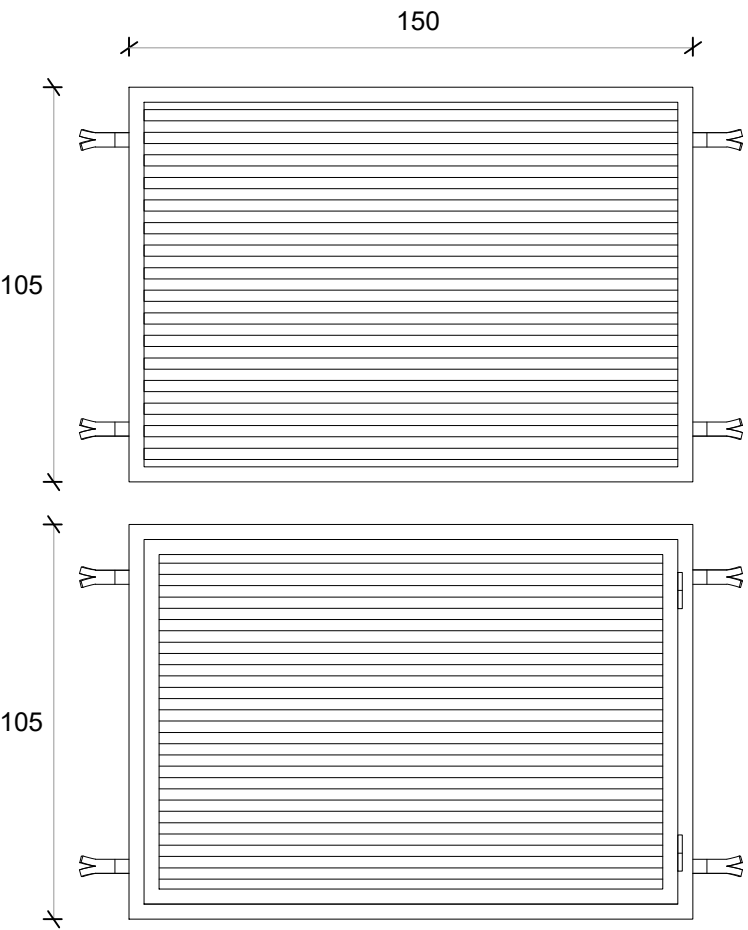


V2 VENTANA COCINA



Denominación	P3 Puerta baño	Denominación	V01 Comedor y Dormitorio	Denominación	V2 Cocina
Descripción	Puerta placa de madera c/ paño vidriado translúcido	Descripción	Ventana corrediza de dos hojas de aluminio color blanco	Descripción	Ventana proyectante con brazo de empuje Paño fijo inferior
Cantidad	1	Cantidad	3	Cantidad	1
Hoja	Placa de madera, de 40 mm. Enchapada	Hoja	Aluminio	Hoja	Aluminio
Marco	Costillas de pino de 10 mm c/ 90 mm Aluminio	Marco	Aluminio. 5 guías para recibir oscurecimiento	Marco	Aluminio
Vidrio	Paño de 0,45 x 0,45 m	Vidrio	Float 4 mm incoloro	Vidrio	Float 4 mm incoloro
Herrajes	Cerradura común con pestillo y llave, con bocallave y boca manija	Herrajes	-	Herrajes	-
Pintura	-	Pintura	-	Pintura	-

R3 REJA FRENTE TANQUE



Denominación	R3 Tanque
Descripción	Reja de abrir y reja fija
Cantidad	2
Hoja	Tubos 30 x 15 mm e.:2.5mm
Marco	Tubo 40 x 45 mm e.: 2.5mm
Vidrio	-
Herrajes	-
Pintura	Blanco